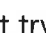


BETJENING AF HYDRUS

Normalt er målerens display slukket. Ved at aktivere den optiske knap under displayet vil displayet tænde og vise menuens første visning. Symbolet ► i højre side indikerer enheden for den viste værdi.

Sådan betjenes måleren:

- Hold fingeren på den optiske knap i ca. 2 sek.
- Symbolet  viser, at trykket er registreret.
- Måleren viser nu første visning, vandmængde i m³.
- Ved efterfølgende tryk skiftes til næste menuvisning, se bagsiden.

Fejlkoder:

Såfremt en fejl registreres i måleren, tændes displayet, og fejlkoden vises.

Fejlkoden bliver stående, indtil forholdene rettes, eller fejlkoden nulstilles.

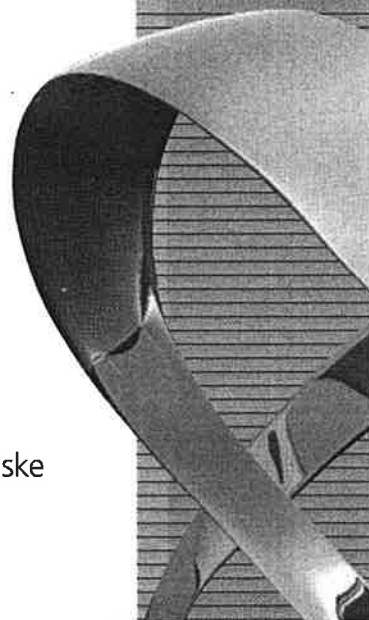
Vises A, C eller E fulgt af tal i displayet, kontakt da vandleverandøren straks.

TIP!

Hvis du anvender lommelygte ved aflæsning, lys ikke direkte på den optiske knap, da displayet skifter menu.



DIEHL
Metering DK



Displayvisninger

Vandmængde i m³



Aktuelt flow i m³/h



Vandmængde m. høj opløsning



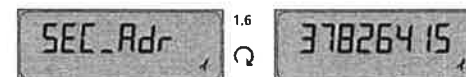
Fejlkoder



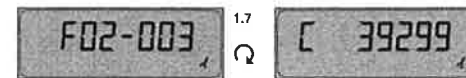
Fejltid i timer



Sekundær adresse = målernr.
(skifter automatisk)



Softwareversion



Displaytest



Batterilevetid



Fejlkoder:

- [1 Ram fejl.
- E 1 Temperaturmåling defekt.
- E 4 Hardwarefejl i ultralydsmåling.
- E 5 Optisk aflæsning er midlertidigt afbrudt.
- E 7 Luft i måler.
- R 1 Baglæns flow.
- R 5 Lækage alarm.
- R 6 Temperatur under 3°C.
- R 9 Batteri næsten brugt.



Optisk knap

DIEHL
Metering

 smart in solutions

Baunehøj Vandværk
Frøderiksværkvej 59
Skærbød
3200 Helsingø
Tlf. 48 71 24 49

Målerfabriknummer: 3025565
07/2012